



## OSSERVATORIO ECONOMICO

### Indagine congiunturale Commercio e Servizi – Il Trimestre 2013

**4 Settembre 2013 - Nel II trimestre del 2013 il commercio al dettaglio si attesta sul -6,5%, recuperando mezzo punto percentuale rispetto allo scorso periodo.**

**Le vendite dei prodotti alimentari segnano un -3,4% mentre raggiungono il -8% quelle dei prodotti non alimentari.**

**La grande distribuzione ritrova il segno negativo (-1,3%) dopo aver chiuso il primo trimestre a +1,2%.**

**Costruzioni e servizi fanno meglio dello scorso trimestre e quasi dimezzano il valore dei mesi precedenti portandosi a -5,8%.**

**Gran recupero del settore costruzioni anche se il dato negativo rimane a doppia cifra (-12,5%). Risultati incoraggianti anche per i servizi, ad eccezione dei trasporti che continuano a perdere punti percentuali.**

#### **COMMERCIO AL DETTAGLIO**

Il II trimestre delle imprese commerciali salernitane si chiude sostanzialmente come il primo segnando un -6,5% per le vendite al dettaglio e recuperando mezzo punto percentuale; a marzo il valore era del -7%.

La performance migliore sembra quella degli ipermercati e della grande distribuzione (-1,3%), mentre la peggiore spetta ai prodotti non alimentari (-8%) il confronto con il risultato dello scorso trimestre ci dice però che i primi perdono 2,5 punti percentuali, mentre i secondi "solo" 1,2 punti.

I prodotti alimentari invece passano da -8,8% a -3,4%, guadagnando di fatto più di 5 punti.

Le imprese di piccola dimensione registrano performance peggiori di quelle più grandi (rispettivamente -6,7% e -3,8%) con un risultato di fatto analogo a quello del I trimestre.

Le previsioni per il comparto commerciale sono in media negative (-15) a causa del sentiment pessimista (-25) delle imprese che vendono prodotti non alimentari.

Positive le previsioni per la vendita di prodotti alimentari e per la GDO.

Le imprese più strutturate sono molto più ottimiste delle imprese più piccole, che anzi prevedono una perdita nel volume di vendite del prossimo trimestre.



## OSSERVATORIO ECONOMICO

### Indagine congiunturale Commercio e Servizi – II Trimestre 2013

#### **VENDITE delle imprese del settore commercio al dettaglio nel II trimestre 2013**

*Variazioni % rispetto al II trimestre 2012*

##### **Provincia di Salerno**

	aumento	stabilità	diminuzione	Variaz.%
<b>COMMERCIO AL DETTAGLIO</b>	<b>1</b>	<b>58</b>	<b>41</b>	<b>-6,5</b>
Commercio al dettaglio di prodotti alimentari	2	69	29	-3,4
Commercio al dettaglio di prodotti non alimentari	1	53	47	-8,0
Ipermercati, supermercati e grandi magazzini	6	62	32	-1,3
<b>CLASSI DIMENSIONALI</b>				
1-19 dipendenti	1	59	40	-6,7
20 dipendenti e oltre	6	38	56	-3,8

*Fonte: Unioncamere - Indagine congiunturale per la provincia di Salerno*

#### **Previsioni VENDITE imprese del settore commercio al dettaglio nel III trimestre 2013**

*Distribuzione % risposte delle imprese*

##### **Provincia di Salerno**

	aumento	stabilità	diminuzione	saldo
<b>COMMERCIO AL DETTAGLIO</b>	<b>12</b>	<b>62</b>	<b>26</b>	<b>-15</b>
Commercio al dettaglio di prodotti alimentari	23	62	15	8
Commercio al dettaglio di prodotti non alimentari	5	64	30	-25
Ipermercati, supermercati e grandi magazzini	43	27	30	13
<b>CLASSI DIMENSIONALI</b>				
1-19 dipendenti	9	65	27	-18
20 dipendenti e oltre	47	32	21	26

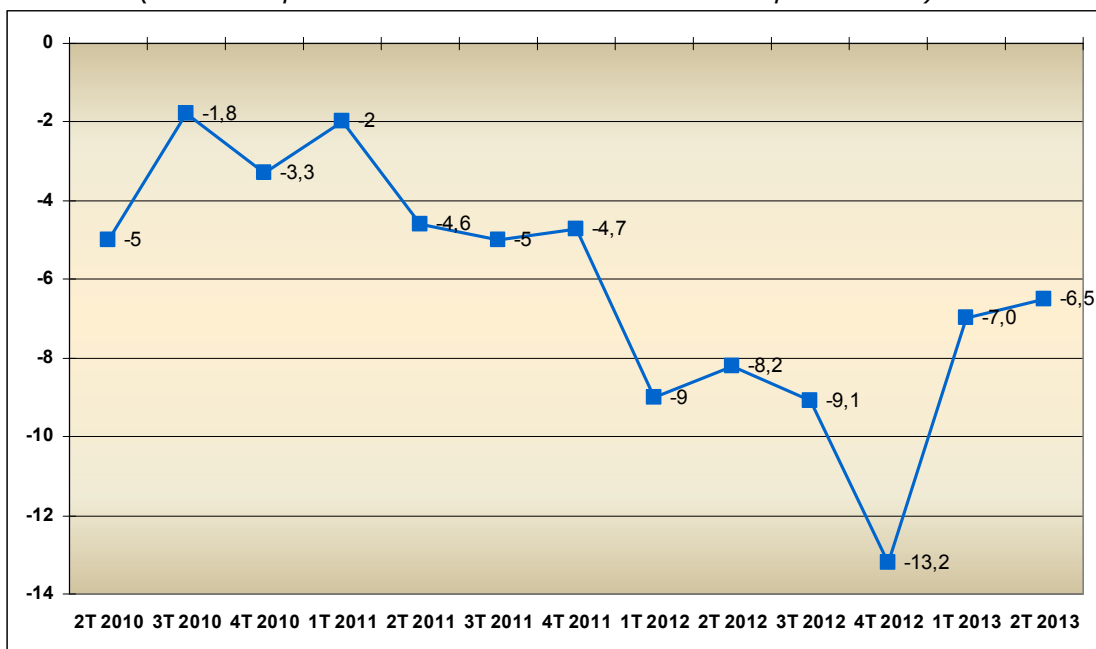
*Fonte: Unioncamere - Indagine congiunturale per la provincia di Salerno*



## OSSERVATORIO ECONOMICO

### Indagine congiunturale Commercio e Servizi – Il Trimestre 2013

**Serie storica dell'andamento delle Vendite al dettaglio**  
(var. % rispetto allo stesso trimestre dell'anno precedente)

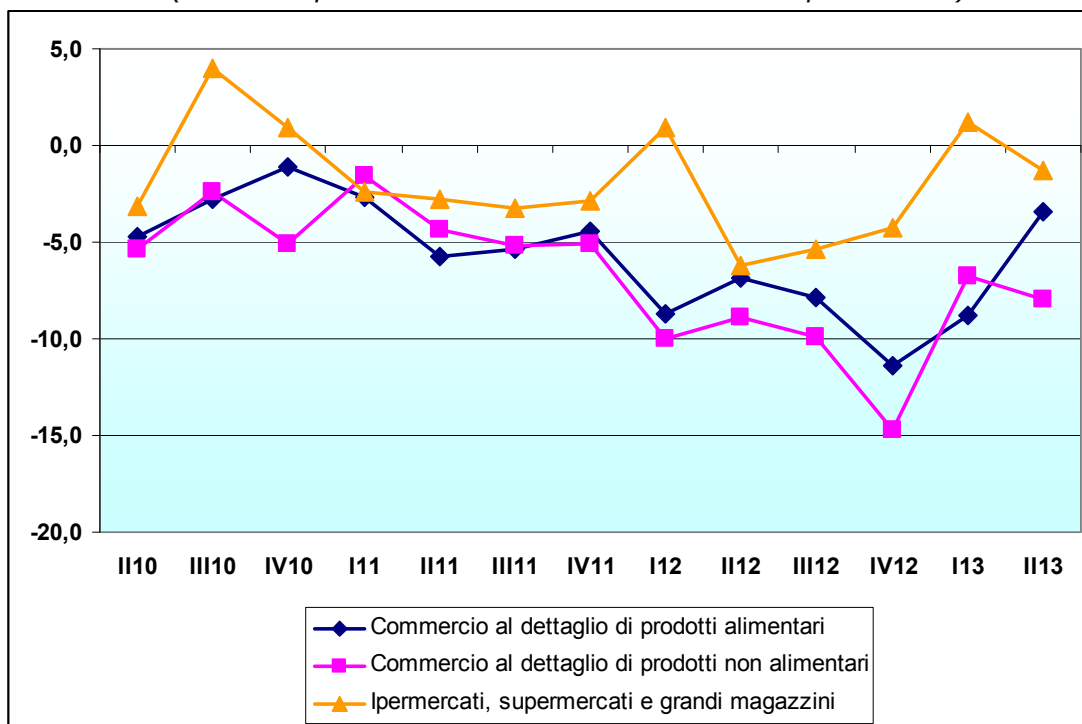




## OSSERVATORIO ECONOMICO

### Indagine congiunturale Commercio e Servizi – II Trimestre 2013

**Serie storica dell'andamento delle Vendite al dettaglio**  
**Prodotti alimentari, non alimentari e GDO**  
(var. % rispetto allo stesso trimestre dell'anno precedente)



	II10	III10	IV10	I11	II11	III11	IV11	I12	II12	III12	IV12	I13	II13
	Variaz. %	Variaz. %	Variaz. %	Variaz. %	Variaz. %	Variaz. %	Variaz. %	Variaz. %	Variaz. %	Variaz. %	Variaz. %	Variaz. %	Variaz. %
<b>COMMERCIO AL DETTAGLIO</b>	<b>-5,0</b>	<b>-1,8</b>	<b>-3,3</b>	<b>-2,0</b>	<b>-4,6</b>	<b>-5,0</b>	<b>-4,7</b>	<b>-9,0</b>	<b>-8,2</b>	<b>-9,1</b>	<b>-13,2</b>	<b>-7,0</b>	<b>-6,5</b>
Commercio al dettaglio di prodotti alimentari	-4,7	-2,8	-1,2	-2,7	-5,7	-5,3	-4,5	-8,7	-6,9	-7,9	-11,4	-8,8	-3,4
Commercio al dettaglio di prodotti non alimentari	-5,4	-2,4	-5,1	-1,6	-4,4	-5,2	-5,1	-10,0	-8,9	-9,9	-14,7	-6,8	-8,0
Ipermercati, supermercati e grandi magazzini	-3,2	4,0	0,9	-2,5	-2,8	-3,3	-2,8	1,0	-6,2	-5,4	-4,2	1,2	-1,3



## OSSERVATORIO ECONOMICO

### Indagine congiunturale Commercio e Servizi – Il Trimestre 2013

#### ***COSTRUZIONI E SERVIZI***

Costruzioni e servizi recuperano quasi 5 punti percentuali e chiudono il II trimestre a -5,8% (erano a -10,5%).

Nel dettaglio le costruzioni recuperano poco più di 8 punti e dal preoccupante valore di marzo (-20,6%) si riportano allo stesso risultato dei primi mesi del 2012 (-12,5%).

Tra i servizi le performance migliori sono quelle dell'altro commercio che si riporta quasi in positivo (-0,4%; +8 punti dallo scorso periodo) e del settore informatica e telecomunicazioni che recupera quasi 12 punti percentuali e chiude a -3,7%.

Fanno bene alberghi e ristoranti che segnano -4,2% allontanandosi di più di 5 punti dal -9,6% di marzo.

Risultato simile per altri servizi (-3,9%) e servizi avanzati (-4%) con i primi che recuperano di più rispetto ai secondi (rispettivamente erano a -9,1% e -7,7%).

Peggiora il settore trasporto e logistica che dal -1,9% del I trimestre passa a -3,1% perdendo altri 1,2 punti percentuali, in linea però con il dato medio dei servizi (-3,7%).

Molto lontani dalla media i servizi alle persone (-6,7%)

Le grandi imprese riportano un valore di -4,4%, risultato migliore del -7,4% delle piccole, ma quest'ultime registrano un recupero maggiore rispetto allo scorso periodo quando erano a -13,1% (le aziende con più di 10 dipendenti invece erano a -8,3%).

Previsioni negative per il prossimo trimestre per l'intero comparto (-11).

Il risultato è sicuramente influenzato dal sentiment pessimistico delle imprese del settore costruzioni (-31).

Tra i servizi sono molto ottimisti gli alberghi e i servizi turistici in vista della stagione estiva (+41), ma anche, in misura più moderata, i servizi avanzati e altro commercio (entrambi dichiarano +15).

Pessimiste il resto delle imprese del terziario con gli altri servizi che esprimono il sentiment più negativo (-42).

Piccole imprese più preoccupate per il volume di affari del prossimo trimestre.



## OSSERVATORIO ECONOMICO

### Indagine congiunturale Commercio e Servizi – II Trimestre 2013

#### VOLUME D'AFFARI delle costruzioni e dei servizi nel II trimestre 2013

Distribuzione % risposte delle imprese e variazione % rispetto al II trimestre 2012

#### Provincia di Salerno

	aumento	stabilità	diminuzione	Variaz. %
<b>TOTALE</b>	<b>6</b>	<b>62</b>	<b>31</b>	<b>-5,8</b>
<b>TOTALE (escluse Costruzioni)</b>	<b>8</b>	<b>66</b>	<b>26</b>	<b>-3,7</b>
<b>SETTORI DI ATTIVITA'</b>				
Costruzioni	0	51	49	-12,5
- di cui: <b>Artigianato</b>	0	38	62	-17,5
Altro commercio	26	52	22	-0,4
Alberghi, ristoranti e servizi turistici	3	65	32	-4,2
Trasporto movimentazione merci logistica e serv. conn.	12	53	34	-3,1
Mense e servizi bar	3	70	27	-4,2
Informatica e telecomunicazioni	10	70	20	-3,7
Servizi avanzati	12	60	28	-4,0
Servizi alle persone	0	71	29	-6,7
Altri servizi	0	84	16	-3,9
<b>CLASSI DIMENSIONALI</b>				
1-9 dipendenti	2	63	35	-7,4
10 dipendenti e oltre	10	62	28	-4,4

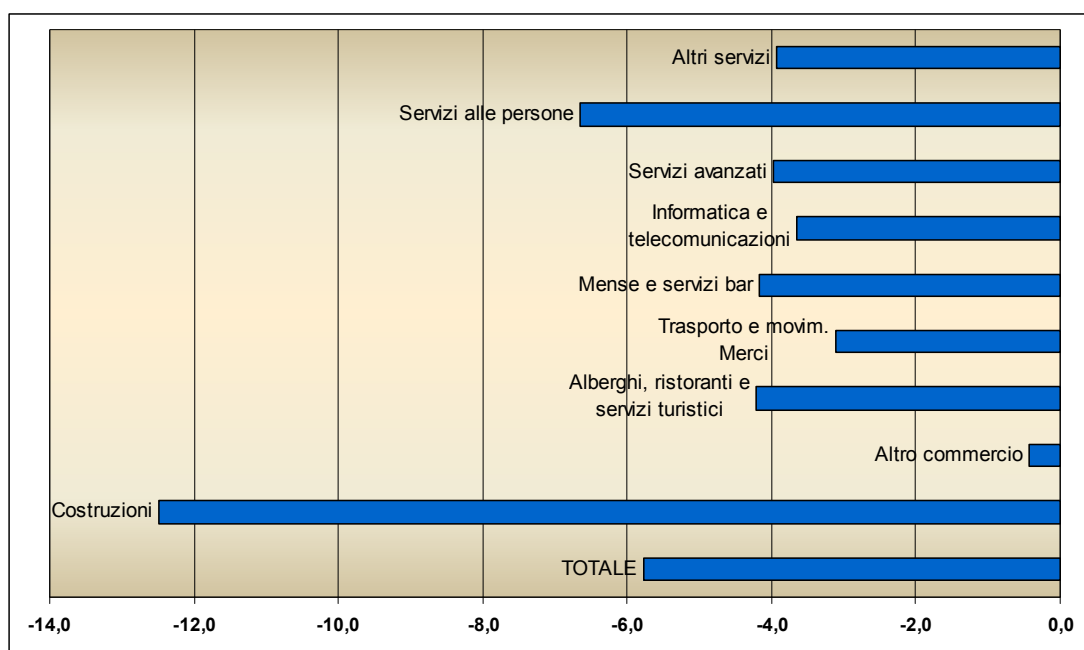
Fonte: Unioncamere - Indagine congiunturale per la provincia di Salerno



## OSSERVATORIO ECONOMICO

### Indagine congiunturale Commercio e Servizi – II Trimestre 2013

#### Andamento del Volume d'affari Costruzioni e Servizi–II Trimestre 2013 (var.% rispetto al II trimestre dell'anno 2012)

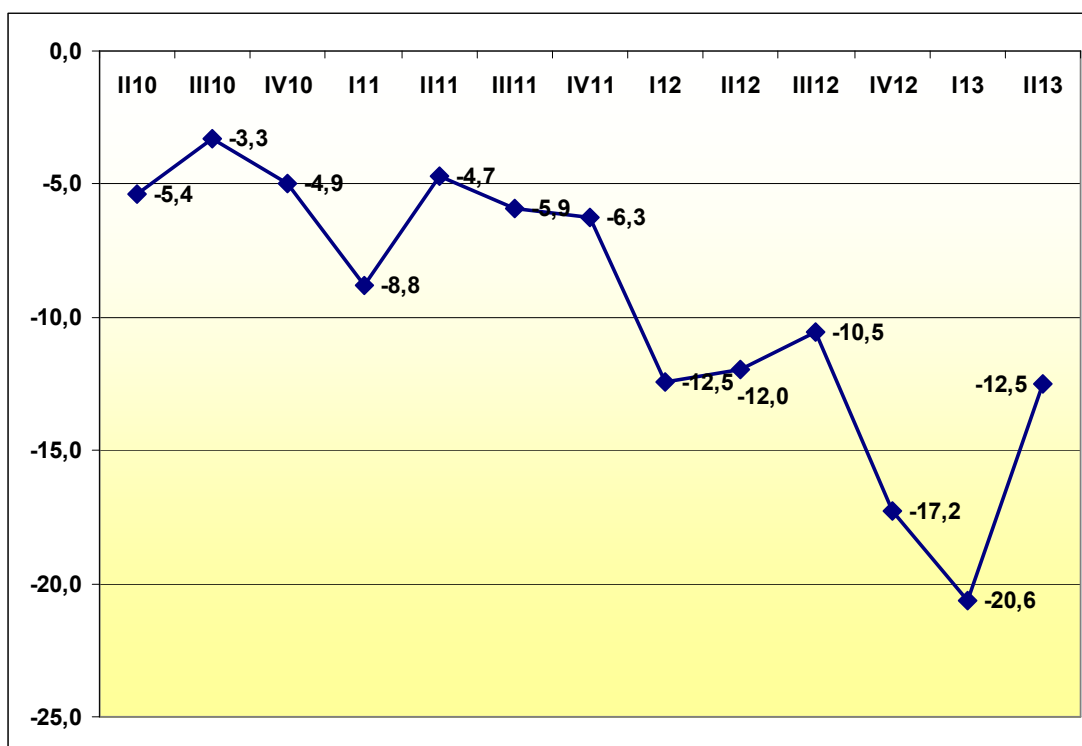




## OSSERVATORIO ECONOMICO

### Indagine congiunturale Commercio e Servizi – II Trimestre 2013

#### Serie storica del volume d'affari del settore Costruzioni (var. % rispetto allo stesso trimestre dell'anno precedente)







## OSSERVATORIO ECONOMICO

### Indagine congiunturale Commercio e Servizi – II Trimestre 2013

#### Previsioni VOLUME D'AFFARI delle costruzioni e dei servizi nel III trimestre 2013

Distribuzione % risposte delle imprese

#### Provincia di Salerno

	aumento	stabilità	diminuzione	saldo
<b>TOTALE</b>	<b>20</b>	<b>50</b>	<b>31</b>	<b>-11</b>
<b>TOTALE (escluse Costruzioni)</b>	<b>23</b>	<b>49</b>	<b>28</b>	<b>-5</b>
<b>SETTORI DI ATTIVITA'</b>				
Costruzioni	9	52	39	-31
- di cui: <b>Artigianato</b>	3	38	59	-56
Altro commercio	33	48	18	15
Alberghi, ristoranti e servizi turistici	58	25	17	41
Trasporto movimentazione merci logistica e serv. conn.	6	69	25	-18
Mense e servizi bar	34	46	20	14
Informatica e telecomunicazioni	23	48	28	-5
Servizi avanzati	27	60	13	15
Servizi alle persone	15	56	29	-13
Altri servizi	10	39	52	-42
<b>CLASSI DIMENSIONALI</b>				
1-9 dipendenti	17	51	33	-16
10 dipendenti e oltre	22	49	29	-6

Fonte: Unioncamere - Indagine congiunturale per la provincia di Salerno